



¡Modelo EFR de la conciliación, una herramienta del nuevo milenio para una organización exitosa!

Norma 1000-1, edición 5*

¿Qué es ser una efr?

Vida personal

Vida familiar

Vida laboral

Medidas efr

efr

Políticas efr

Bienestar y desarrollo de los colaboradores (as) y el progreso de sus familias

Empresa Familiarmente Responsable

10/18

¿Qué es la Fundación Másfamilia?



efr

Fundación Másfamilia,

es una entidad privada, sin ánimo de lucro, aconfesional e independiente, que se constituye en el 2003, para la protección, defensa y promoción de la familias, y **en especial de aquéllas con dependencias (menores, mayores, discapacitados, etc), en su seno.**

BENEFICIOS

Empresa
Familiarmente
Responsable





Nuestro compromiso

En Árealimpia creemos en el poder de las personas. Nuestro crecimiento empieza con el desarrollo profesional y personal de cada una de las personas que formamos la Compañía.

Nuestro objetivo es contar con una plantilla diversa, creativa e innovadora en la que nuestros profesionales se sientan parte de un equipo dinámico y con talento.

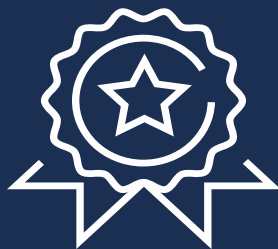
Nos comprometemos cada día con las personas que forman parte de nuestra empresa, ofreciéndoles oportunidades de desarrollo personal y profesional, con la voluntad de potenciar sus habilidades y promover la inclusión.

Por eso venimos trabajando en una gestión del talento que incluye la conciliación, la igualdad de trato y de oportunidades, la diversidad en todas sus manifestaciones, la corresponsabilidad y la flexibilidad, y tolerancia cero frente a todo tipo de discriminación, entre otros.

Árealimpia entiende la conciliación como un conjunto de elementos y estrategias que contribuyen a asegurar la calidad en el trabajo y en la vida de las personas que forman parte de nuestra Compañía.

Somos conscientes que contar con una plantilla comprometida, nos da valor y sirve de palanca para la obtención de los retos que queremos conseguir, lo que supone un mejor desempeño empresarial y una óptima posición competitiva en nuestro sector.





**CALIDAD
EN EL EMPLEO**



CALIDAD EN EL EMPLEO

01

ESTABILIDAD EN EL EMPLEO

Plantilla con contrato a termino Indefinido

02

SEMANA DE LA SALUD

Encaminadas
a en
promover
estilos de
vida
saludables

Todos los Colaboradores Activos

06

PROMOCIÓN DE ESTILOS DE VIDA SALUDABLE

Generar
espacios de bienestar
y calidad de vida a
través de desayunos,
charlas de nutrición,
recetas de comida
saludable

Todos los Colaboradores Activos

TARIFA ESPECIAL (MEDICINA PREPAGADA)

Tarifas de seguro
medico
especiales para
las familias de los
empleados

Aplica para, Comité de Gerencia,
mandos medias y familia de los
empleados

03
05

52

PATROCINIO EVENTOS DEPORTIVOS

La empresa busca con este
beneficio fortalecer el
bienestar integral de los
trabajadores, incrementar su
motivación y sentido de
pertenencia, reducir el
ausentismo y mejorar la
calidad de vida, generando
así mayor compromiso,
estabilidad y permanencia
del talento dentro de la
organización.

Casino: Personal Staff
Administrativo,

04

CAMINO HACIA LA SALUD

Formación y
programas para
mejorar la salud de la
plantilla.

Todos los Colaboradores Activos

10

APOYO A SITUACIÓN DE FALLECIMIENTO

Árealimpia brinda póliza exequial a
todos los colaboradores, donde en
caso de fallecimiento de familia
inscrita, se cubre con el servicio
completo y acompañamiento
psicológico Asimismo, se envía ramo
o corona.

Todos los Colaboradores Activos

SEGURO DE VIDA

Cubre las contingencias por
fallecimiento e invalidez del
trabajador que cumpla
determinadas condiciones.

Todos los Colaboradores Activos

11

CELEBRACIÓN DIA DE LA MUJER

Se celebra y se brinda homenaje a la mujer
resaltando la labor. Se entrega un detalle
a todas las mujeres de la compañía.

Todos la plantilla Femenina

13

18

SOMOS GRATITUD

Se fomenta el agradecimiento en los colaboradores mediante reflexiones sobre gratitud. Se fomenta el agradecimiento de los líderes hacia sus equipos; se realizan actividades que vinculen a las familias de los colaboradores.

Todos los Colaboradores Activos

7

ZONAS COMEDOR

Zonas comunes donde los trabajadores disponen de una sala y microondas

Todos los Colaboradores Activos

CONVENIOS

Convenios con tarifas especiales en bicicletas, academias de primaria y bachillerato, centros oftalmológicos y otros servicios.

Todos los Colaboradores Activos

12

55

HALLOWEEN

Entrega Dulces Personal Operativo y celebración personal Staff Administrativo

Todos los Colaboradores Activos

12

DÍA INTERNACIONAL DE LA MUJER

Árealimpia celebra el talento y la dedicación de todas las mujeres de la Compañía, hablando con compañeras sobre la igualdad en el entorno laboral.

Mujeres Activas

16

AHORRO

Convenio con cooperativas con el fin de fomentar el ahorro así como el acceso a créditos

Todos los Colaboradores Activos

PROGRAMA DE**BIENESTAR FINANCIERO**

Busca generar seguridad financiera a través de formaciones que permitan crear fondos de emergencia, equilibrio y control adecuado de las finanzas y formaciones de ahorro para beneficiar las familias de los colaboradores.

Todos los Colaboradores Activos

15

14

MAQUINA DE SNACK / SERVICIO CAFETERIA EN EL PUESTO DE TRABAJO

Maquinas expendedoras de bebidas y/o comidas en las instalaciones

Personal staff en la base de Operaciones

PROGRAMA DE COMPENSACION FLEXIBLE

53

on este Programa de Compensación Flexible, la empresa busca incentivar la satisfacción y el compromiso de los trabajadores al permitirles elegir los beneficios que mejor se ajustan a sus necesidades, aumentando así su motivación, sentido de pertenencia y permanencia en la organización.

20

ACTIVIDADES INTEGRACION

Los colaboradores de Árealimpia reciben detalles de Navidad.

Todos los Colaboradores Activos

19

VEHICULO EMPRESA

Disposición de Vehículo para la Alta Gerencia

Alta Gerencia y/o Expatriados

54

TORNEO DE BOLOS Y MASTER CHEF

La empresa incluye este beneficio dentro de su plan de bienestar para fortalecer la motivación y el bienestar integral de sus colaboradores.

Personal Staff Administrativo

ANTICIPOS DE NOMINA

21

Se brinda al colaborador la posibilidad de acceder a un préstamo financiero acorde a sus posibilidades financieras para afrontar situaciones personales de carácter extraordinario tales como calamidad médica del empleado o familiar o estudios para el empleado..

58

App Pay Flow

Servicio de app que permite a sus colaboradores anticipar dinero de su nómina con el fin de brindarles mayor liquidez y apoyo financiero inmediato ante imprevistos.

REUNIONES EFICACES

21

Formación en liderazgo de equipos remotos, buenas practicas en las reuniones y fomento de uso de reuniones por videoconferencia.

SOLICITUD DE PRÉSTAMOS Y ANTICIPOS DE NÓMINA.

21

Se brinda a los colaboradores la posibilidad de acceder a préstamos en convenio con cooperativas aliadas y acorde a sus posibilidades financieras, para afrontar situaciones personales de carácter extraordinario como son: Calamidad Médica de empleado o familiar, estudios para el empleado.

PLAZAS DE PARKING

22

El personal de Árealimpia dispondrá de una plaza de parking en las oficinas centrales donde preste sus servicios (Auto, Moto y Bicicleta)

MOVILIDAD AL LUGAR DEL TRABAJO

23

Ruta de transporte desde Perdomo (sur de la ciudad) a la base de Operaciones.
Hora de salida: 4:00 AM

Personal Operativo turno de la madrugada

CELEBRACIÓN CUMPLEAÑOS

8

Entrega de detalles de Cumpleaños

Personal Staff

22

FORMACIÓN EN GESTIÓN DEL TIEMPO

Píldora formativa para que los empleados optimicen su tiempo y consiga ser más eficaz y productiva

DIAS DESCANSO TEMPORADA NAVIDEÑA

9

Se otorgarán dos (02) días de descanso en época navideña

Personal Staff

57

Día del Conductor

Detalles y Homenajes a nuestros Conductores y nuestros operarios

Crossfit, kickboxing y otras actividades deportivas

56

Actividades que se realizan en conjunto con el Área de SST, incentivando a hábitos de vida saludables y al Deporte.



**FLEXIBILIDAD
TEMPORAL Y ESPACIAL**



FLEXIBILIDAD TEMPORAL Y ESPACIAL

39

CUPOS ESTUDIANTILES

Consiste en permisos especiales dentro de la jornada laboral: a.) Salida una hora antes del fin de la jornada los días de clase. b.) Sábado libre para estudiar c.) Permiso de media jornada entre semana bimensual. Lo anterior pretende facilitar la asistencia y cumplimiento al programa formativo del colaborador.

25

HOME OFFICE

Árealimpia ofrece la posibilidad al personal de estructura de determinados departamentos que presten servicios en su propio domicilio de manera parcial y con un máximo de jornada

26







APOYO A LA FAMILIA

27

DÍAS ADICIONALES A LICENCIA DE PATERNIDAD

Extender en (2) días hábiles el periodo de Licencia de Paternidad del colaborador con el fin de brindar más espacios familiares con su nuevo hijo.

Todos los colaboradores Activos con Contrato Local

DIA DE LA FAMILIA NAVIDAD EN FAMILIA Árealimpia

Espacio de interacción entre el colaborador y su familia en ambiente laboral en el que se invita a compartir durante una jornada a los padres con sus hijos.

Todos los colaboradores Activos con Contrato Local

29

DÍAS POR MATRIMONIO

Facilitar dos (2) hábiles al colaborador para planear o disfrutar de la celebración de su matrimonio.

Todos los colaboradores Activos con Contrato Local

30

28

RECONOCIMIENTO LICENCIA

Reconocimiento de licencia de paternidad aún sin haber cumplido semanas cotizadas (2 semanas)

Todos los colaboradores Activos con Contrato Local

31

BINGOS EN FAMILIA

La organización genera un espacio de integración con la familia como bingos, donde vinculamos al colaborador y su núcleo familiar.

Todos los colaboradores Activos con Contrato Local

32

ASESORAMIENTO JURIDICO

Civil, penal y Fiscal por parte del asesor Juridico Inhouse.

Todos los colaboradores Activos con Contrato Local

51

PROGRAMA BIENESTAR NUTRICIONAL

Entrega de Mercados a toda la plantilla de personal Operativo

NAVIDAD HIJ@S Árealimpia

Navidad a los hijos de los empleados en la organización edades de 0 a 10.

Todos los colaboradores Activos con Contrato Local

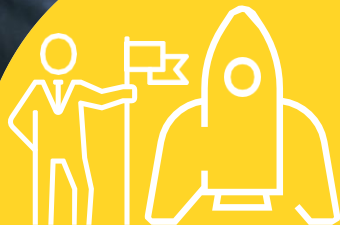
33

34

SOMOS PADRES AREA LIMPIA

Espacio de participación y reconocimiento a los padres de la familia Área Limpia.

Todos los colaboradores Activos con Contrato Local



DESARROLLO PERSONAL Y PROFESIONAL



DESARROLLO PERSONAL Y PROFESIONAL

FORMACIÓN EN PRIMARIA /

BACHILLERATO

Árealimpia fomenta entre sus empleados la formación en educación básica y secundaria, se otorga el auxilio del 25 % a los colaboradores.

Todos los colaboradores Activos con Contrato Local

35

VOLUNTARIADO / FUNDACIÓN Área Limpia

Iniciativa que agrupa a todo el personal de la Compañía que quiera colaborar como voluntario en la empresa.

36

Escuela de Conducción

Beneficio para incentivar el crecimiento Profesional a través de convenio con instituto de formación Conductores.

50

37

ESCUELA DE CONDUCCIÓN

Programa de formación y desarrollo para el personal operativos, quienes se pueden formar y hacer parte de la plantilla de conductores

Personal Operativo

FORMACIÓN EN CARRERAS TÉCNICAS

Formaciones de carreras técnicas y tecnológicas en alianza con el instituto técnico, a través de convenios Académicos.

38

39

Asistencia a conferencias, foros, eventos

Aplica a personal de administración central y proyectos, roles directivos, gerenciales y técnicos.

Personal Staff Administrativo

PROMOCIÓN INTERNA

Promoción preferente de personal interno antes que contratación externa.

Todos los colaboradores Activos con Contrato Local

40

Auxilio Educativo

Reconocimiento auxilio equivalente al 25% sobre el valor de la mensualidad con el instituto Capacitación 2000

49

PREMIO A LA INOVACIÓN

Reconocimiento a la creatividad e innovación, con el fin de incentivar y promover el desarrollo de startups, a través de apoyo y acompañamiento por parte de la Compañía a los ganadores en su proceso de maduración y salida al mercado

41





IGUALDAD DE OPORTUNIDADES

48

PLAN DE IGUALDAD Árealimpia

Plan de Igualdad se enmarca, como conjunto ordenado de objetivos y medidas, en el compromiso y apuesta por implementar el desarrollo de las relaciones laborales basadas en la igualdad de trato y oportunidades entre mujeres y hombres y la no discriminación.

47

PROGRAMAS DE DESARROLLO - MUJERES Y LIDERAZGO DE ALTO POTENCIAL.

Promovemos y desarrollamos nuestro talento femenino en la organización. Contamos con el programa de Mujeres poderosas Mujeres Árealimpia, que busca potencializar a nuestras mujeres y su asombroso liderazgo frente a los grandes retos que se presentan en el día a día en la compañía



¿Quién es el Manager EFR?



Manager Certificación EFR

ERWIN ROJAS MONSALVE Gerente de Recursos Humanos

Sus funciones:

- Apoyar el direccionamiento y la administración del modelo efr desde la Dirección de Recursos Humanos.
- Ser responsable por el desarrollo del modelo efr en todos sus elementos constitutivos, desde la perspectiva de mejora continua en una evolución hacia la excelencia efr según requisitos normativos de la 1000-1 (ed.5) con la participación de las personas responsables del cumplimiento en la gestión de tales componentes.
- Propender por el trabajo en equipo con el equipo efr como instancias de apoyo a la gestión de administración del modelo.
- Establecer, para la consideración del director/a de la gestión efr y del Comité Directivo, los lineamientos generales de avance del modelo con el fin de fortalecer el bienestar y desarrollo del equipo de colaboradores (as) y el de sus familias.

Contacto: bienestar@arealimpia.com.co

En resumen...

La conciliación es transversal actuando como causa de numerosos efectos o impactos beneficiosos. Es, por tanto, un medio, pero no un fin, y es condición necesaria pero no suficiente para mejorar los resultados de la organización, la calidad de vida de las personas o la sociedad donde opera la organización

