

MANUAL VISOR GEOGRÁFICO PÚBLICO PODA DE ÁRBOLES – LOCALIDAD SUBA

El visor geográfico público, es una herramienta generada por parte de **ÁREA LIMPIA D.C. S.A.S. E.S.P.**, para consulta de programación, ejecución y/o novedades del arbolado de la localidad en el marco del Plan de Podas de Suba, autorizado mediante concepto técnico 17937 de diciembre del 2018, otorgado por la Secretaria Distrital de Ambiente - SDA. Este visor, le permite al Usuario, realizar la búsqueda por dirección, ubicación en tiempo real, código SIGAU del árbol, polígono o número de placa interna del individuo arbóreo.

1. Visualización de la interfaz:



Fuente: Imagen Visor Geográfico Área Limpia, 2023

a. Árboles Ejecutados:

En esta capa podrá visualizar el arbolado Urbano ejecutado por **ÁREA LIMPIA**, en el marco del Plan de Podas, cada punto de color verde corresponde a un individuo arbóreo Podado.

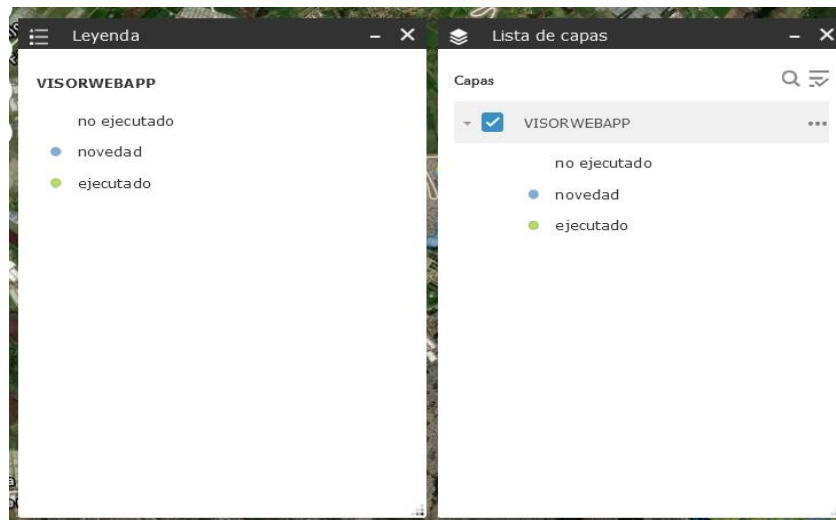
b. Árboles con Novedades:

En la capa, podrá visualizar puntos azules, los cuales corresponden a individuos arbóreos que no se han ejecutado a la fecha, ya sea por no competencia del concesionario o alguna novedad identificada:

- **Riesgo eléctrico:** Árboles con interferencia de líneas de flujo eléctrico y/o que represente riesgo eléctrico.

Sede Administrativa y Operativa: Av. Calle 17 # 124 – 81, Bogotá D.C., Colombia
Centro de Atención al Usuario: Calle 129 # 54 – 38 / 40 Local 123-124, Bogotá D.C., Colombia
Teléfono: Línea 110
Correo electrónico: linea110@proceraseo.co

- **Árboles en ronda de canales o zonas hídricas:** árboles ubicados en áreas de rondas de canal, Ronda de humedales, ronda de ríos _ Acueducto.
- **Árboles con altura inferior a 2 m:** árboles Jóvenes que se encuentren aun en mantenimiento del Jardín Botánico de Bogotá.
- **Acceso Restringido:** árboles que se encuentren ubicados en espacio Privado o en espacio público con limitación de acceso al público.
- **Arboles Ausentes:** árboles que no se encuentren en el momento de la marcación, ya sea porque fueron talados o sufrieron volcamientos espontáneos.
- **Podas Antitécnicas:** árboles que fueron podados de manera intensiva que perdieron más del 50% de la copa y con base en el Decreto 531 del 2010 derogado por el 383 del 2018, son considerados como árboles que sufrieron descope.
- **Obra:** árboles que se encuentren en el área de influencia directa o indirecta de una obra pública o privada, que se encuentren con cerramiento normalmente con polisombra. Cabe resaltar que, estos árboles serán incluidos nuevamente en las programaciones del concesionario, posterior a la verificación y confirmación de culminación de las obras.
- **Seco:** árboles que en el momento de la marcación evidencien fuste o copa seca, parcialmente seca en pie o con el 50% de su copa seca o se encuentren muertos en pie.
- **Enfermo:** árboles que presenten pudriciones en la base, copa o fuste, hongos, insectos, que evidencien mal estado físico (fracturas, grietas, fisuras que afecten la estabilidad del árbol) desgarres que eliminen más del 50% de la copa), raíces expuestas que evidencien pudrición.



Fuente: Imagen Visor Geográfico Área Limpia, 2023

Sede Administrativa y Operativa: Av. Calle 17 # 124 – 81, Bogotá D.C., Colombia
 Centro de Atención al Usuario: Calle 129 # 54 – 38 / 40 Local 123-124, Bogotá D.C., Colombia
 Teléfono: Línea 110
 Correo electrónico: linea110@proceraseo.co

2. Acceso al Visor Geográfico:

Los usuarios podrán acceder a la información del árbol de la siguiente manera:

- A través de la página WEB de ÁREA LIMPIA D.C. S.A.S. E.S.P.:
<https://arealimpia.com.co/poda-de-arboles/>
- Escaneando el código QR, que se encontrará en página WEB, redes sociales, programaciones, volantes de la actividad de poda, las placas de numeración interna del arbolado:



PODA DE ARBOLES

Localidad de Suba

¿Qué son los planes de Poda?

Son Instrumentos de planificación de la actividad silvicultural de poda, que incluye: registro detallado del inventario del arbolado urbano ubicado en espacio público, especie, arquitectura del árbol, tipo, intensidad y ciclo de podas aéreas, con una vigencia de 8 años.

Para la Localidad de Suba el Plan de Podas se encuentra autorizado por la Secretaría Distrital de Ambiente (SDA), mediante concepto técnico SSFS-17938 de 2018.

Lo importante de los Planes de Poda

Definen las frecuencias e intensidades de poda en los árboles para garantizar que los árboles conserven su estructura y no sufran daños. Dependiendo del tipo de árbol y de su crecimiento existen frecuencias entre 18. 24. 60 meses

serán intervenidos

- Árboles en espacio público y de uso público.
- Árboles con altura superior a 2 mts.
- Árboles incluidos en el inventario distrital - SIGAU.

Lo que no intervenimos	A quién acudir en caso de...
Árboles en espacio privado, árboles enfermos, muertos o en peligro de caída	Responsable de evaluar técnicamente la emisión de permisos y autorizaciones relacionadas con el arbolado de Bogotá, es como realizar control y seguimiento. Correo: SDA_atencionciudadano@ambientebogota.gov.co
Árboles con altura inferior a 2 m.	Realizar podas del arbolado urbano con altura superior (2m) ubicado en espacio de uso público que se encuentren incluidos en el censo arbóreo del distrito.
Árboles en runda de canales o zonas hídricas	Realizar tratamientos en el arbolado que se encuentren en zonas de manejo y preservación ambiental de cuerpos de agua.
Árboles con riesgo eléctrico	Árboles con interferencia de líneas de flujo eléctrico y/o que representen riesgo eléctrico. Correo: wael.gonzalez@conel.com
Árboles no incluidos en el inventario distrital	Árboles jóvenes (menores de 2 metros de altura) - Árboles con alguna patología y Árboles que cuenten con acta o concepto de Tala, correo: jordan.rodriguez@ambientebogota.gov.co
Árboles cercanos a obras de infraestructura	Realizar tratamientos en el arbolado urbano en las áreas objeto de proyectos de desarrollo de infraestructura.

Línea 110 atención 24 horas
Atención al usuario de lunes a viernes de 7 a.m a 5 p.m, sábados de 9 a.m a 1 p.m
CAU calle 129 # 54 - 38/40

Sede Administrativa y Operativa: Av. Calle 17 # 124 – 81, Bogotá D.C., Colombia
 Centro de Atención al Usuario: Calle 129 # 54 – 38 / 40 Local 123-124, Bogotá D.C., Colombia
 Teléfono: Línea 110
 Correo electrónico: linea110@proceraseo.co

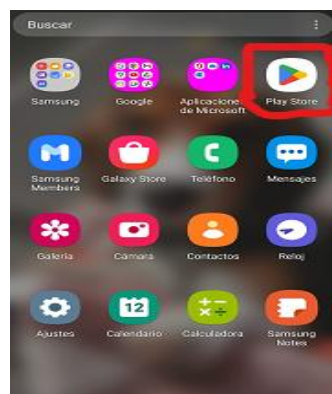


Nota:

Es importante que el dispositivo móvil a utilizar, cuente con una aplicación de lector QR:



En caso de no contar con la aplicación, se puede descargar en el dispositivo móvil desde la PLAY STORE o APP STORE dependiendo del sistema operativo del dispositivo:



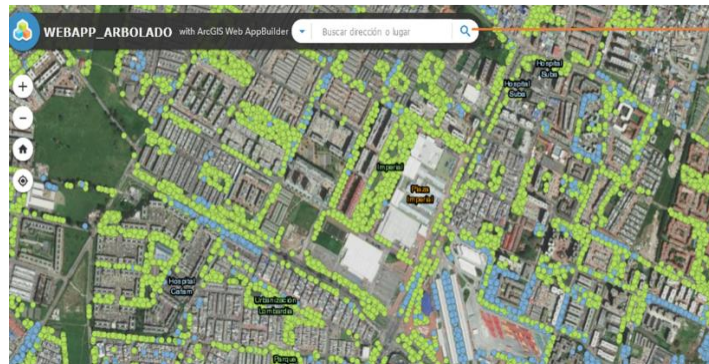
Sede Administrativa y Operativa: Av. Calle 17 # 124 – 81, Bogotá D.C., Colombia
Centro de Atención al Usuario: Calle 129 # 54 – 38 / 40 Local 123-124, Bogotá D.C., Colombia
Teléfono: Línea 110
Correo electrónico: linea110@proceraseo.co

3. Proceso de Búsqueda de información:

El visor geográfico, cuenta con un sistema de búsqueda y acceso a la información por dirección, código SIGAU del Árbol o placa interna del árbol y ubicación en tiempo real.

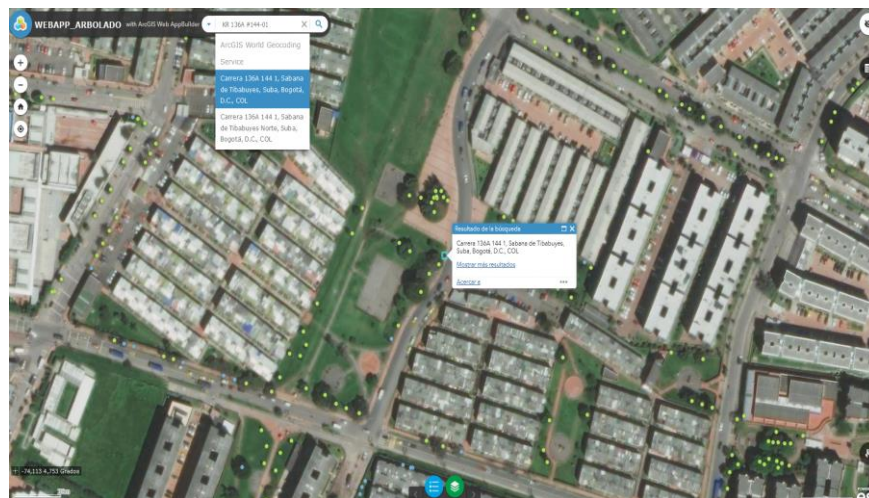
a. Búsqueda por Dirección:

Ubicar la barra de búsqueda situada en la parte superior del visor e ingresar la dirección a consultar:



Fuente: Imagen Visor Geográfico Área Limpia, 2023

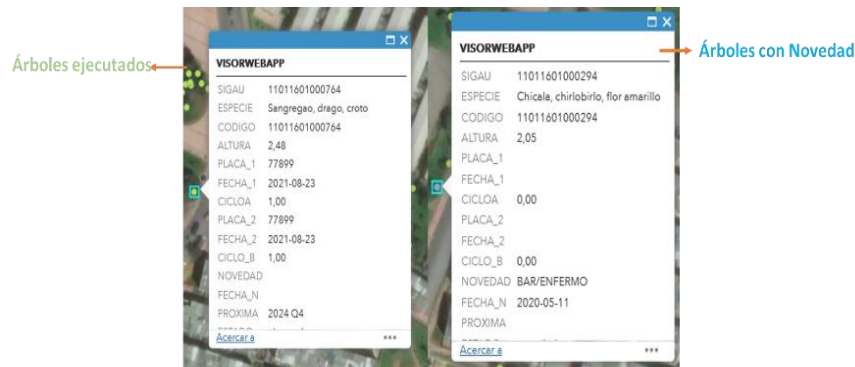
- Una vez ingresada la dirección, se debe presionar el icono de Búsqueda, el cual lo llevará a la dirección solicitada.



Fuente: Imagen Visor Geográfico Área Limpia, 2023

Sede Administrativa y Operativa: Av. Calle 17 # 124 – 81, Bogotá D.C., Colombia
 Centro de Atención al Usuario: Calle 129 # 54 – 38 / 40 Local 123-124, Bogotá D.C., Colombia
 Teléfono: Línea 110
 Correo electrónico: linea110@proceraseo.co

- Al encontrar el área de interés, se podrá seleccionar cualquier punto verde (Árboles Ejecutados) o azul (Árboles con novedad) del polígono.
- En la selección del punto requerido, se desplegará una pestaña donde podrá verificar la información del árbol, ciclos de atención, próxima intervención o novedades.



Fuente: Imagen Visor Geográfico Área Limpia, 2023

b. Búsqueda por Código SIGAU:

El código SIGAU es un número de 14 dígitos único, asignado a cada árbol que se encuentre en área de espacio público - **Sistema de Información para la Gestión del Arbolado Urbano de Bogotá D.C** – en algunos casos, este número puede ser referenciado en conceptos técnicos de la Secretaría Distrital de Ambiente, comunicados de la Unidad Administrativa Especial de Servicios Públicos – UAEPS, etc. Este número podrá ser digitado en la barra de búsqueda de la parte superior del visor geográfico, en donde se desplegará la pestaña con la información asociada al individuo arbóreo de consulta:

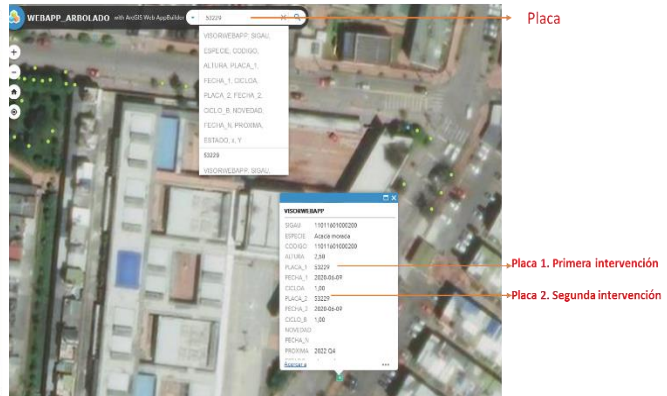


Fuente: Imagen Visor Geográfico Área Limpia, 2023

c. Búsqueda por Placa de Numeración Interna:

El número interno de identificación es asignado por ÁREA LIMPIA D.C. S.A.S. E.S.P. a cada árbol que se encuentre en espacio público de uso público que no presente algún tipo de restricción, en el proceso de marcación del arbolado, puede ser numérica o alfanumérica:

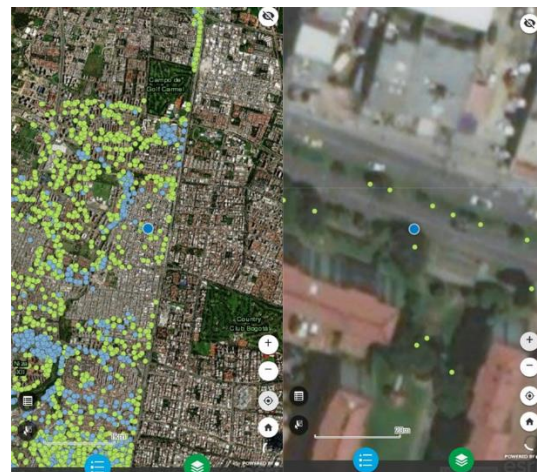
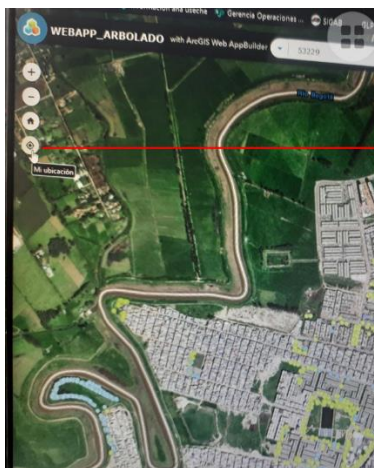
Sede Administrativa y Operativa: Av. Calle 17 # 124 – 81, Bogotá D.C., Colombia
 Centro de Atención al Usuario: Calle 129 # 54 – 38 / 40 Local 123-124, Bogotá D.C., Colombia
 Teléfono: Línea 110
 Correo electrónico: linea110@proceraseo.co



C. Búsqueda por Ubicación:

Si usted se encuentra en la localidad de Suba - ASE 5, puede buscar desde su ubicación en tiempo real los árboles que han sido podados en el sector de la siguiente manera:

- Presione el icono:



Sede Administrativa y Operativa: Av. Calle 17 # 124 – 81, Bogotá D.C., Colombia
Centro de Atención al Usuario: Calle 129 # 54 – 38 / 40 Local 123-124, Bogotá D.C., Colombia
Teléfono: Línea 110
Correo electrónico: linea110@proceraseo.co